

Eli

(Id.)

Regia: Ciarán Foy

Interpreti: Charlie Shotwell, Max Martini, Sadie Sink, Lili Taylor, Kelly Reilly, Deneen Tyler, Katia Gomez, Austin Foxx, Kailia Posey, Parker Lovein, Lou Beatty, Jr., Jared Bankens

Soggetto: David Chirchirillo

Sceneggiatura: David Chirchirillo, Ian Goldberg, Richard Naing

Casting: Anne McCarthy, Kellie Roy

Musica: Bear McCreary

Montaggio: Jason Hellmann

Scenografia: Bill Boes

Costumi: Terry Anderson

Direttore della fotografia: Jeff Cutter

Produttore associato: David O'Leary

Produttori esecutivi: Matt Alvarez, Jenny Hinkey, Melinda Nishioka

Co-produttore esecutivo: Mike O'Sullivan

Produttori: Trevor Macy, p.g.a., John Zaozimy

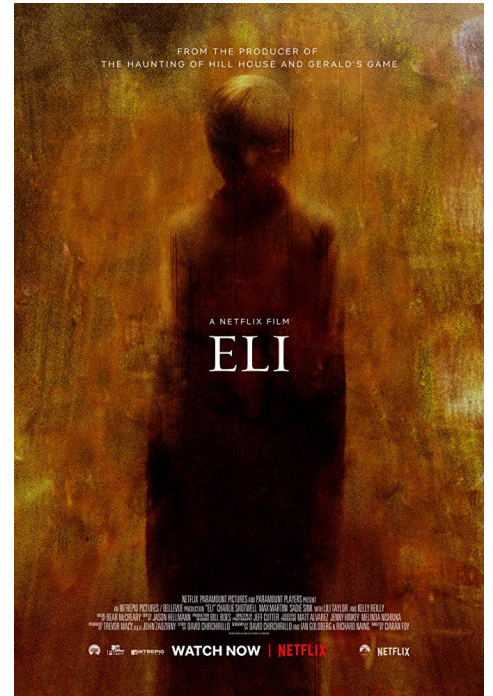
Durata: 98 minuti ca. – colore

Copyright 2019 – Paramount Players

Paese di produzione: USA

Genere: orrore

Nota: 5



Eli è un ragazzino affetto da una malattia sconosciuta e debilitante che lo obbliga a vivere in completo isolamento dal mondo esterno. Dopo aver tentato ogni cura, i suoi genitori decidono di riporre la loro fiducia, e la vita del ragazzo, nelle mani di una dottoressa i cui trattamenti sperimentali e innovativi, eseguiti nella sua asettica abitazione, potrebbero rivelarsi l'ultima possibilità di salvezza. Quando inizia l'intensissima procedura che potrebbe curarlo, Eli comincia a essere perseguitato da esperienze che lo portano a non sapere più di chi fidarsi e a chiedersi cosa si nasconda in quella casa.