

Eddie: the sleepwalking cannibal

(Id.)

Regia: Boris Rodriguez

Interpreti: Thure Lindhardt, Georgina Reilly, Dylan Scott Smith, Al Goulem, Paul Braunstein, Stephen McHattie, Pete Michael Dillon

Voce D.J.: Simon Webb

Soggetto: Jon Rannells

Sceneggiatura: Boris Rodriguez

Casting: Sarah Kay, Jenni Lewis

Musica: David Burns

Montaggio: Sara Bøgh

Scenografia: Colleen Marchand

Costumi: Sue Fijalkowska

Direttore della fotografia: Philippe Kress, d.f.f.

Produttore aggiunto: Nancy Boucher

Produttori associati: Miriam Nørgaard, Alex Sandahl, Chris Hastings

Produttori esecutivi: Michael Solomon, Steve Moretti, Sven Schnell

Produttori: Michael A. Dobbin, Ronnie Fridthjof, Boris Rodriguez

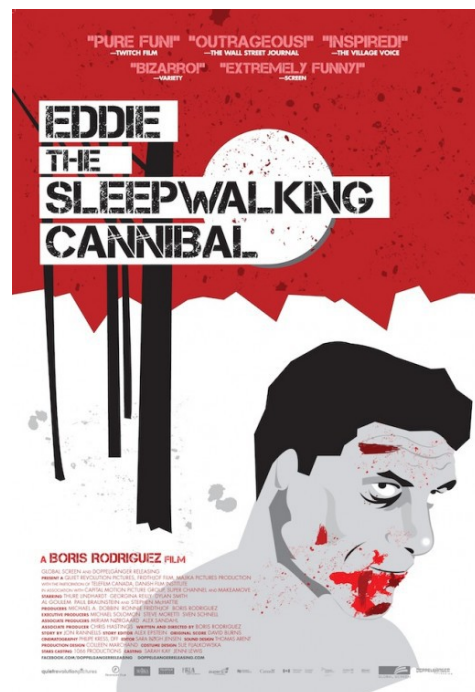
Durata: 83 minuti ca. – colore

copyright 2011 – Eddie Pictures, Inc./Le Cannibale Eddie, Inc./Fridthjof Film A/S

Paese di produzione: Canada/Danimarca

Genere: orrore

Nota: 4,5



Lars, un giovane artista, si ritrova nel bel mezzo di una crisi creativa. La sua vena artistica lo ha portato ad oltrepassare la linea del comune buon gusto e l'uso di sangue e interiora animali lo ha condotto verso un baratro dal quale desidera uscire. Incapace di trovare la giusta ispirazione, accetta di insegnare per un breve periodo in una scuola d'arte di una piccola cittadina canadese, dove sin da subito si interessa di Eddie, uno strano e goffo studente. Eddie, però, soffre di una forma rara di sonnambulismo che lo trasforma di notte in un feroce cannibale. Scoperto il segreto di Eddie, la creatività di Lars si riaccende, anche a costo di sacrificare molte vite umane innocenti.