

Cane bianco

(White dog)

Regia: Samuel Fuller

Interpreti: Kristy McNichol, Paul Winfield, Burl Ives, Jameson Parker, Lynne Moody, Marshall Thompson, Bob Minor, Vernon Weddle, Paul Bartel, Dick Miller

Sceneggiatura: Samuel Fuller, Curtis Hanson

Basato sul libro di: Romain Gary

Casting: Mike Fenton, Jane Feinberg

Musica: Ennio Morricone

Montaggio: Bernard Gribble

Scenografia: Brian Eatwell

Costumi: Gail Viola, Ellis Cohen

Direttore della fotografia: Bruce Surtees

Produttore associato: Richard Hashimoto

Produttori esecutivi: Edgar J. Scherick, Nick Vanoff

Produttore: Jon Davison

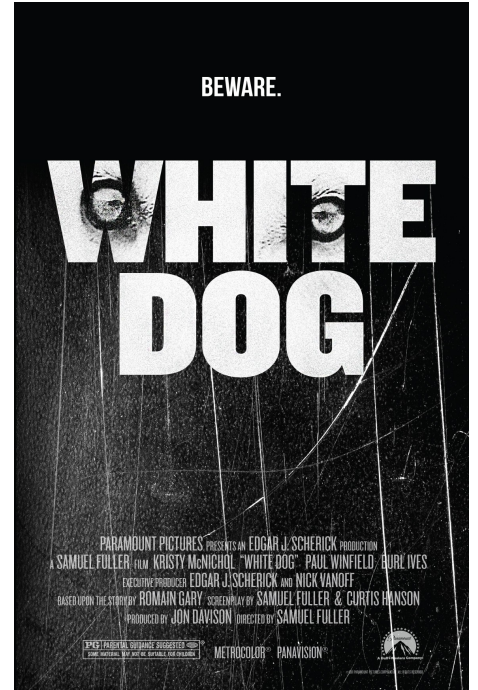
Durata: 90 minuti ca. – colore

copyright 1981 – Paramount Pictures Corporation

Paese di produzione: USA

Genere: drammatico

Nota: 5



Una ragazza adotta un cane pastore investito incidentalmente, scoprendo poi che si tratta di un "cane bianco", addestrato per attaccare tutte le persone di pelle nera.